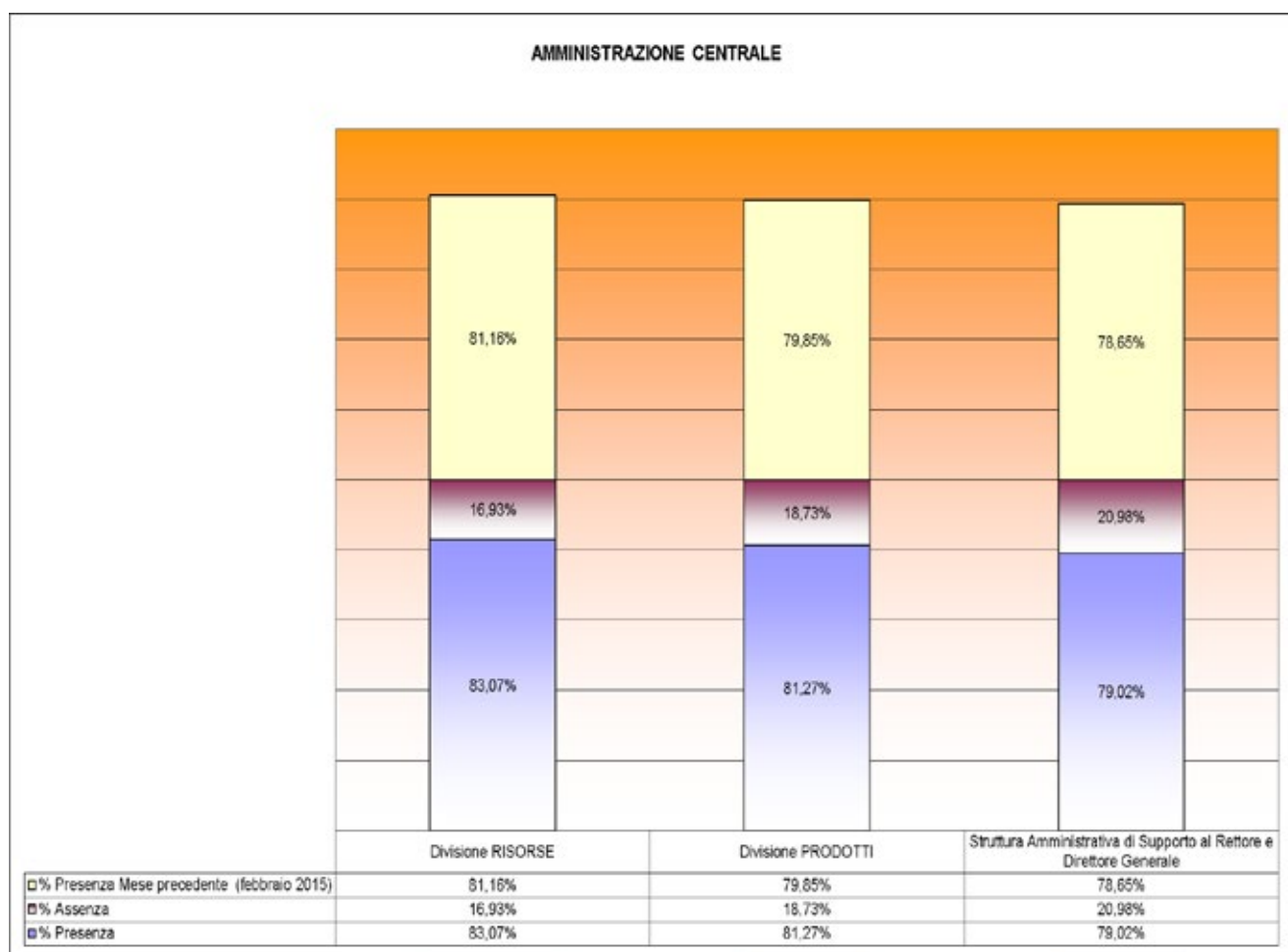


Marzo 2015

Tabelle e Grafici di Rilevazione del Tasso di Assenza

Amministrazione Centrale

	N. Dip.	% Presenza	% Assenza	% Presenza mese precedente
Divisione Risorse	70,00	83,07%	16,93%	81,16%
Divisione Prodotti	33,00	81,27%	18,73%	79,85%
Struttura Amministrativa di Supporto al Rettore e al Direttore Generale	26,00	79,02%	20,98%	78,65%



## Amministrazione Decentrata Dipartimenti

### (1) AREA ECONOMICA

	N. dip.	% Presenza	% Assenza	% Presenza mese precedente
Dipartimento di Studi per l'Economia e l'impresa	24,00	89,02%	10,98%	89,2%

### (2) AREA FARMACOLOGICO FARMACEUTICA

	N. dip.	% Presenza	% Assenza	% Presenza mese precedente
Dipartimento di Scienze del Farmaco	27,00	87,04%	12,96%	85,74%

### (3) AREA MEDICA

	N. dip.	% Presenza	% Assenza	% Presenza mese precedente
Dipartimento di Medicina Traslazionale	32,00	89,35%	10,65%	84,69%
Dipartimento di Scienze della Salute				

### (4) AREA LETTERARIA

	N. dip.	% Presenza	% Assenza	% Presenza mese precedente
Dipartimento di Studi Umanistici	24,00	82,58%	17,42%	85,83%

### (5) AREA GIURIDICA

### (6) AREA POLITOSOCIOLOGICA

	N. dip.	% Presenza	% Assenza	% Presenza mese precedente
Dipartimento di Giurisprudenza, Scienze Politiche, Economico e Sociali	32,00	83,66%	16,34%	79,53%

### (7) AREA SCIENZE MATEMATICHE, FISICHE E NATURALI

	N. dip.	% Presenza	% Assenza	% Presenza mese precedente
Dipartimento di Scienze e Innovazione Tecnologica (DISIT)	43,00	84,88%	15,12%	83,14%

